



1
2



MINDEPARTEMENTET OCH TORPEDVERKSTADEN.

Byggnaderna har hyst kulturverksamheter sedan 1970-talet, men blev i allt sämre skick. Efter ombyggnad har de flesta hyresgästerna kunnat flytta tillbaka.

OLD ENGINEERING BUILDINGS TRANSFORMED FOR CULTURAL PURPOSES, STOCKHOLM
ARCHITECT: MURMAN ARKITEKTER

Arkitekten beskriver: Mindeparlamentet och Torpedverkstaden, som ligger på Skeppsholmens varvsområde, har namn efter sina sista funktioner i flottans tjänst. Mindeparlamentet uppfördes ursprungligen på 1730-talet som en envåningsbyggnad med förråd för färskvattenfat. Huset har byggts om och till i omgångar fram till 1900-talets första hälft, då det byggdes samman med den 1879–80 uppförda Torpedverkstaden. På 1970-talet flyttade flottan ut och kulturen in.

När vi började arbetet kunde vi konstatera att byggnaderna var i dåligt skick och i stort behov av anpassning till dagens krav på tillgänglighet, arbetsmiljö, ventilation och brandsäkerhet. Uppdragets utmaning var att

inom strikta ekonomiska ramar sätta byggnaderna i stånd och med försiktiga åtgärder bevara byggnadernas karaktär av marina verkstadsbyggnader. Befintliga hyresgäster skulle ges möjlighet att flytta tillbaka till lokaler med rimliga hyror och bibehållen atmosfär. Byggnaderna besitter höga kulturhistoriska värden och ligger inom skyddsområdet för statliga byggnadsminnet Skeppsholmen. Vårt arbete har här varit »att verka men inte synas«, att försöka ge resultatet, exteriört och interiört, en känsla av självklarhet. Byggnadsdelar, planlösningar och detaljer som traverser har sparats i så stor utsträckning som möjligt, samtidigt som lokalerna har anpassats till hyresgästernas verksamheter.

De mest märkbara åtgärderna är två entrézoner mot sjösidan, markerade med nya skärmtak, samt nya trapphus. Mindeparlamentet har fått en diskret tillbyggnad på landsidan med entré och hisshus som kompletterar den befintliga trappan. Torpedverkstaden nya trapphus är placerat inne i byggnaden, med entré mot sjösidan från vilken trapphuset klättrar uppåt med gradängar, trappa och hisstorn i betong, puts och stål. Detta blir den publika entrén till återflyttade Teater Galeasen och Moderna Dansteatern, samt till nya ljudteaterscenen Auditorium. Utöver teatrarna har många hyresgäster flyttat tillbaka efter renoveringen, och andra har tillkommit. Nya Restaurang Hjerta, som inretts av 3dO arkitekter,

ligger strategiskt placerad mellan sjösidans entrézoner. Lokalen delas av ett centralt placerat öppet kök upp i en restaurangdel och en cafédel. En sommarentré leder ut till uteserveringen mot kajen och utsikten över båtar, Djurgården och Strandvägen.

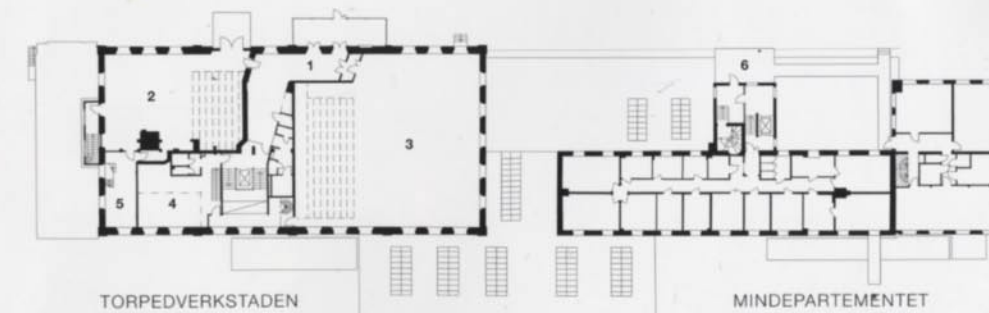
Sjösidan har återigen blivit husens framsida, precis som på flottans tid.
HANS MURMAN
LARS JOHAN TENGNÉR
TARJA BERGGREN

1. Moderna Dansteatern övar.
2. Teater Galeasens »black box« med scenografi för pjäsen Metallflickan.

Foto Olof Hultin

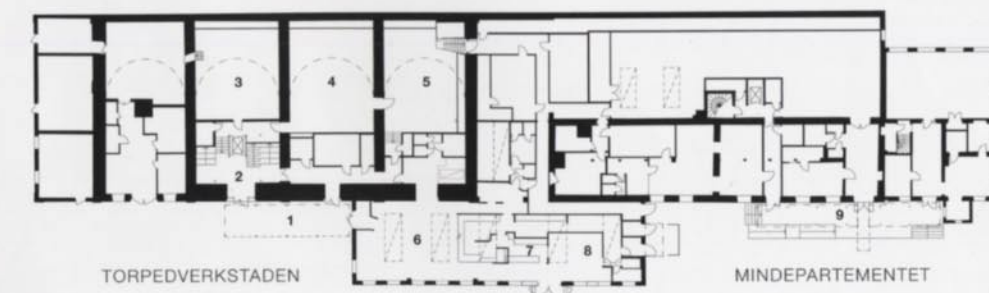
PLAN 2 1:800

1. FOAJÉ TILL MODERNA DANSTEATERN OCH TEATER GALEASEN
2. TEATER GALEASEN SALONG
3. MODERNA DANSTEATERN SALONG
4. MODERNA DANSTEATERN KONTOR
5. TEATER GALEASEN LOGE
6. ENTRÉ TILL MINDEPARTEMENTET



ENTRÉPLAN 1:800

1. ENTRÉZON TILL TORPEDVERKSTADEN OCH RESTAURANGEN
2. ENTRÉHALL, TORPEDVERKSTADEN
3. AUDIORAMA
4. DANSSTUDIO
5. RESTAURANGDEL
7. KÖKS- OCH BARDEL
8. CAFÉDEL
9. ENTRÉZON TILL MINDEPARTEMENTET



FAKTA

Adress: Slupskjulsvägen, Stockholm. **Arkitekt:** Murman arkitekter, Hans Murman (ansvarig), Lars Johan Tengnér (handläggande arkitekt och projekteringsledare), Tarja Berggren, handläggande byggnadsingenjör). Medverkande arkitekter och ingenjörer: Ulla Blomberg, Lars Torell, Janne Ryghseter, Ingemar Hedlund, Ylva Bäckström och Ulrika Luthman. **Inredning:** Restaurang Hjertas inredning av 3dO arkitekter, Lena Wiestål. **Landskap:** Andersson Jönsson Landskapsarkitekter, Jenny Svensson. **Övriga**

konsulter: **Antikvarie:** Stockholms byggnadsantikvarier, Johan Engström. **K:** Sweco Structures, Johan Sandström. **V:** TQI Consult VVS, Lars Bohlin. **E:** Sweco Systems, Morgan Carlsson. **Brand:** Brandkonsulten, Kjell Falkvist, Jakob Hagman. **Akustik:** Audio Data Lab, Ingemar Ohlsson. **Byggherre:** Statens fastighetsverk. **Entreprenadform:** Generalentreprenad. **Byggnadsentreprenör:** Byggmästargruppen. **Brutto-area:** 6 050 kvm. **Projektkostnad totalt:** 84 Mkr. **Byggnadsår:** 2008–10.

LÄNGDSEKTION TORPED-
VERKSTADEN 1:600



1. Glasverandan på plan 2 som tidigare var huvudentré till Moderna Dansteatern och Teater Galeasen.

2. Det nya trapphuset med hiss som nu utgör entré till teatrarna.

3. Restaurang Hjerta med specialritad inredning av 3dO arkitekter.

Foto Peter Nerström (1), Lars Johan Tengnér (2), Rickard Törstleff, 3dO (3).

